

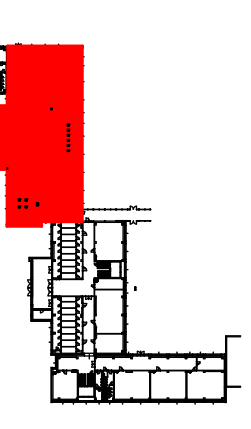
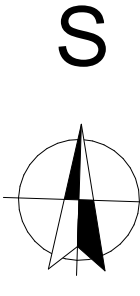
LEGENDA - BAREVNÉ ZNAČENÍ

- Konstrukce stávající
- Konstrukce bourané
- Konstrukce bourané - již odstraněno

POZNÁMKY:

- Tvar a rozměry původních základových konstrukcí byly převzaty z původní dokumentace objektu a nebylo možné je ověřit. V případě zjištění jiného stavu je potřeba ve spolupráci se statikem provést ověření a případně úpravy navržených nových konstrukcí.
 - Průběh základové spáry za účasti geotechnika + provést zápis do stavebního deníku
 - Zásady výkopu a jam po odstranění původních instalačních kanálů provést původní vyčištěnou zemínou hutněnou po vrstvách o mocnosti 300 mm.
 - V rámci vystavby stavební jamy je nezbytné dohlížet na minimální narušení odkryté základové spáry případnými atmosférickými srážkami a provádět zakládání pouze v klimaticky příznivém období. Těsně před zalitím spáry je nutné její vyčištění.
 - pod podlahou se dle geologického průzkumu nachází vrstva zeminy F4/F6 CL jíl. Vypočtová únosnost zeminy uvažována dle IGP.
 - Při zjištění jiných základových poměrů, než vyplývaly z IGP, je nutné ve spolupráci s odborným geotechnickým dozorem provést nový výpočet základových konstrukcí a způsob založení nových konstrukcí.
- Základové konstrukce musí být provedeny dle statického výpočtu a technické zprávy, viz samostatná příloha

Schéma



Jedná se o projektovou dokumentaci v rozsahu dokumentace pro provedení stavby a výběr zhotovitele. Kótování v koordinátních rozměrech. Veškeré rozměry nuto ověřit na stavbě dle skutečnosti. V případě rozporu mezi jednotlivými částmi PD bude před započetím prací vnoset dovoz na zodpovědného projektanta, který rozhodne o platném řešení. Při provádění budou dodržovány pokyny, návody a technologické předpisy výroby jednotlivých výrobků a materiálů. Veškeré obsah této dokumentace zpracované dle Vyhl. 131/2024 Sb., Příloha č. 8, slouží pro účely provedení stavby a výběr zhotovitele. Tato dokumentace je výslovně zhotovitelu výše uvedených. Předání třetím osobám či jiné aktivy související s informacemi uvedenými v této dokumentaci, nejsou dovoleny jiným osobám, než kterým je dokumentace určena. Ústřední změny v tomto dokumentu mohou být provedeny pouze a písemným souhlasem zodpovědného projektanta. Informace v této dokumentaci nesmí být v žádném případě srovnávány, doplňovány nebo odstraňovány. Veškeré informace, které jsou uvedeny v této dokumentaci, jsou určeny pouze pro projekt Stavební úpravy Základů školy Knov, Žižkova 3, okres Bruntál, p.o. po porovnání - ETAPA 1, s.ú. Opavská Předměstí. Kópírování a archivování dokumentaci nesmí být subjektiv, než klase jsou uvedeny v rozdělovníku dokumentace. Pokud dojde k porušení této povinnosti a ustanovení, bude zhotovitel dokumentace požadovat náhradu vzniklé škody.

0.000 = úroveň podlaží 1.NP

BLAŽEK PROJEKT
PROJEKČNÍ A ARCHITECTONICKÁ KANCELÁŘ
BLAŽEK PROJEKT s.r.o.
www.blazekprojekt.com, info@blazekprojekt.com, tel: 720 412 414, mobil: +420 774 721 120

NAZEV STAVBY: Stavební úpravy Základů školy Knov, Žižkova 3, okres Bruntál, p.o., po povodni - ETAPA 1
OBJEKT: Budova
ČÁST: 0.1.1.3 Vnější díl
INVESTOR: Město Knov, IČO 0238139, Hejnovská 161, 79401 Knov
PARCELA: 1365/1, 1365/3, 1368/16
DPS: 322025
OPRAVY: Ing. Petr Bláha, MBA
KONTROLOVAL: Ing. Petr Bláha, MBA
VYPRACOVAL: Ing. Lenka Hrubáková
VÝKRES: Ing. Michael Grolan
MĚŘITKO: 1:50
VÝKRES Č.: D.1.1.3.1
IP001103714

BLAŽEK PROJEKT
PROJEKČNÍ A ARCHITECTONICKÁ KANCELÁŘ
BLAŽEK PROJEKT s.r.o.
www.blazekprojekt.com, info@blazekprojekt.com, tel: 720 412 414, mobil: +420 774 721 120

NAZEV STAVBY: Stavební úpravy Základů školy Knov, Žižkova 3, okres Bruntál, p.o., po povodni - ETAPA 1
OBJEKT: Budova
ČÁST: 0.1.1.3 Vnější díl
INVESTOR: Město Knov, IČO 0238139, Hejnovská 161, 79401 Knov
PARCELA: 1365/1, 1365/3, 1368/16
DPS: 322025
OPRAVY: Ing. Petr Bláha, MBA
KONTROLOVAL: Ing. Petr Bláha, MBA
VYPRACOVAL: Ing. Lenka Hrubáková
VÝKRES: Ing. Michael Grolan
MĚŘITKO: 1:50
VÝKRES Č.: D.1.1.3.1
IP001103714

BLAŽEK PROJEKT
PROJEKČNÍ A ARCHITECTONICKÁ KANCELÁŘ
BLAŽEK PROJEKT s.r.o.
www.blazekprojekt.com, info@blazekprojekt.com, tel: 720 412 414, mobil: +420 774 721 120

NAZEV STAVBY: Stavební úpravy Základů školy Knov, Žižkova 3, okres Bruntál, p.o., po povodni - ETAPA 1
OBJEKT: Budova
ČÁST: 0.1.1.3 Vnější díl
INVESTOR: Město Knov, IČO 0238139, Hejnovská 161, 79401 Knov
PARCELA: 1365/1, 1365/3, 1368/16
DPS: 322025
OPRAVY: Ing. Petr Bláha, MBA
KONTROLOVAL: Ing. Petr Bláha, MBA
VYPRACOVAL: Ing. Lenka Hrubáková
VÝKRES: Ing. Michael Grolan
MĚŘITKO: 1:50
VÝKRES Č.: D.1.1.3.1
IP001103714